



# Notfallversorgung durch öffentliche Apotheken im Kanton Zürich

(Gültig ab 1. August 2019)

Herausgegeben durch die Notfalldienst-Kommission der Apotheken im Kanton Zürich im Auftrag des Apothekerverbandes des Kantons Zürich.

Die Apotheken stellen während 365 Tagen rund um die Uhr die Medikamentenversorgung im Kanton Zürich sicher. Die Pfeiler der Notfallversorgung sind die Notfalldienst-Apotheken und PharmaTaxi. Die Notfallversorgung wird im Kanton Zürich von drei Zentren aus sichergestellt. Die Kosten für den Notfalldienst-Service werden von allen Apotheken im Kanton Zürich solidarisch getragen.

Das ApoFon der Apotheken des Kantons Zürich ist rund um die Uhr besetzt. Sie werden direkt mit einer Notfalldienst-Apotheke verbunden.

## 0900 55 35 55

(CHF 1.50/Min. ab Festnetz)

Kantonale Triagestelle: 0800 33 66 55

### Notfalldienst-Apotheken

#### **Stadt Zürich: 6 Apotheken**

täglich 12 oder mehr Stunden geöffnet

#### **Bellevue Apotheke:**

täglich 24 h geöffnet

**Detailplan siehe folgende Seite.**

#### **Winterthur**

#### **Bahnhof Apotheke**

täglich 7 – 22 Uhr geöffnet

**Detailplan siehe folgende Seite.**

#### **Amavita-Apotheke**

#### **Zürich Flughafen**

täglich 7 – 24 Uhr geöffnet

#### **Coop Vitality Apotheke**

#### **Zürich Flughafen**

täglich 6 – 18 Uhr geöffnet

# Notfalldienst-Apotheken Stadt Zürich

Die Notfalldienst-Apotheken der Stadt Zürich sind täglich mindestens 12 Stunden geöffnet, auch an Sonn- und Feiertagen. 24 Stunden geöffnet ist die Bellevue Apotheke.

Weitere Informationen finden Sie unter [www.apo-zuerich.ch](http://www.apo-zuerich.ch) oder [www.notfall-apotheken-zh.ch](http://www.notfall-apotheken-zh.ch)

The map shows the following pharmacies and their details:

- Bahnhof Apotheke Oerlikon**: Hofwiesenstrasse 369, 044 364 44 44, 7-22h
- Sauerstoffdepot**: Limmatplatz Apotheke, Limmatstrasse 119, 043 366 60 20 (nur für Sauerstoff), erreichbar 24 Stunden
- Amavita Bahnhof Apotheke**: Museumstrasse 1, Wannerhalle, 058 878 30 40, 7-24h, Öffnungszeiten: jeden Tag 7-24 Uhr
- Amavita Apotheke Bahnhofplatz Zürich**: Im Hauptbahnhof Zürich, Bahnhofplatz 15, 044 225 42 42, 06.30-21h, Sa + So 8-20h
- St. Peter Apotheke**: St. Peterstrasse 16, 044 211 44 77, 8-20h
- Odeon Apotheke**: Am Bellevueplatz, Limmatquai 2, 044 252 59 59, 7-23h
- Bellevue Apotheke**: Am Bellevueplatz, Theaterstrasse 14, 044 266 62 22, 24h

Other locations marked on the map include Bahnhof Oerlikon, Hauptbahnhof, Central, Paradeplatz, Bellevue, and Bahnhof Stadelhofen, all with SBB CFF FFS logos.

**Stadt Zürich**

Informationen unter [www.notfall-apotheken-zh.ch](http://www.notfall-apotheken-zh.ch) und 0900 55 35 55 (CHF 1.50/Min ab Festnetz). In der Regel werden die Medikamente durch Patienten, Angehörige oder Nachbarn in den Notfalldienst-Apotheken abgeholt. Ist der Gang in die Apotheke einer Patientin bzw. einem Patienten nicht zumutbar und der Medikamentenbedarf dringend, kann PharmaTaxi beansprucht werden. An Sonn- und Feiertagen sowie nachts liefert PharmaTaxi Medikamente auf ärztliche Verordnung hin kostenlos ans Krankenbett. Voraussetzung

dafür ist, dass die lokale Apotheke geschlossen ist und die Bestellung durch einen Arzt im Notfalldienst erfolgt. Die Zustellkosten werden in diesem Fall durch die Apotheken getragen.

Für Lieferungen ohne ärztliche Notfallverordnung wird für den Service PharmaTaxi ein Beitrag zur Deckung der Unkosten erhoben. Privatpersonen bezahlen für Lieferungen in Zürich und Winterthur CHF 30.-, für Lieferungen in das restliche Kantonsgebiet CHF 50.-.

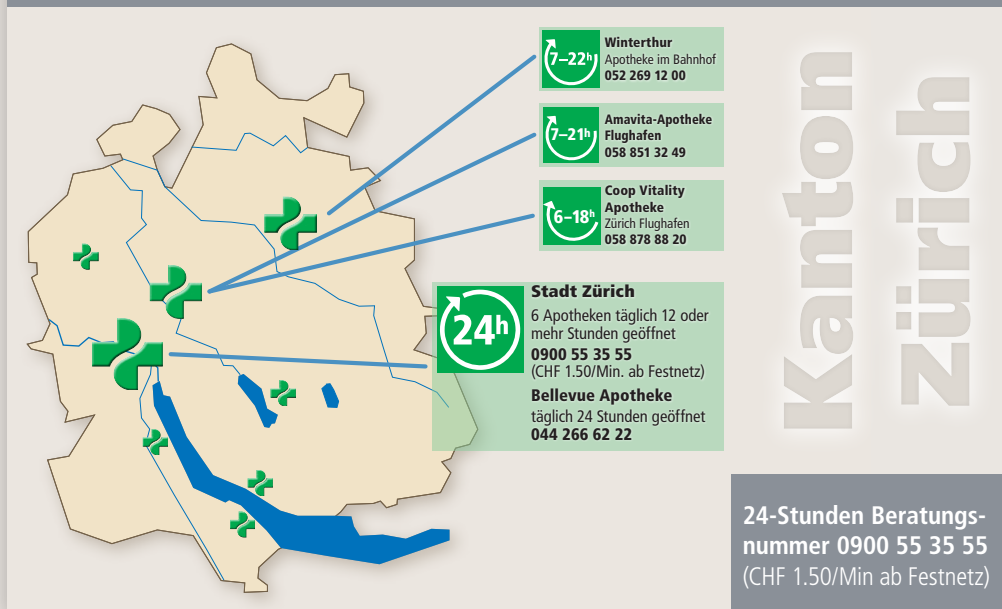
# Notfalldienst-Apotheken Winterthur

Weitere Informationen finden Sie unter [www.notfall-apotheken-zh.ch](http://www.notfall-apotheken-zh.ch)



# Notfalldienst-Apotheken Kanton Zürich

Weitere Informationen finden Sie unter [www.avkz.ch](http://www.avkz.ch) oder [www.notfall-apotheken-zh.ch](http://www.notfall-apotheken-zh.ch)



## Weitere Apotheken, die 365 Tage geöffnet sind:

**Dielsdorf 044 853 21 26**  
Apothekenzum Gerichtshaus,  
Sonn- und Feiertage 9.30 – 12.30 Uhr

**Männedorf 044 444 22 22**  
TopPharm See-Apothekenzum Männedorf,  
Sonn- und Feiertage 10 – 15 Uhr

**Thalwil 044 720 06 92**  
Central-Apothekenzum Thalwil,  
Sonn- und Feiertage 10 – 17 Uhr

**Uster 044 905 19 00**  
Medbase Apothekenzum Uster,  
Sonn- und Feiertage 8 – 18 Uhr

**Wädenswil 058 878 24 10**  
Amavita Apothekenzum Bahnhof Wädenswil,  
Sonn- und Feiertage 10 – 12 Uhr

**Zürich 044 810 20 00**  
Europaallee Apothekenzum Zürich,  
Sonn- und Feiertage 11 – 17 Uhr

**Zürich 044 201 21 41**  
Medbase Apothekenzum Zürich Enge,  
Sonn- und Feiertage 10 – 18 Uhr

**Zürich 044 241 10 50**  
Medbase Kräuteraapotheke,  
Sonn- und Feiertage 10 – 18 Uhr

**Zürich 044 259 80 80**  
Victoria Apothekenzum Circle,  
Sonn- und Feiertage 10 – 17 Uhr



**Nicht lebensbedrohliche medizinische Notfälle: 0800 33 66 55**



**Sanitätsnotruf: Tel. 144**



**Vergiftungsfälle: Tel. 145  
www.toxinfo.ch**



**Sauerstoffdepot**

Limmatplatz-Apothekenzum Limmatstrasse 119, Zürich, Telefon 043 366 60 20



**Weitere Telefon-Nummern:**

Apothekenzum:	
Hausarzt:	
Feuerwehrezum:	118
Polizeizum:	117
Regazum:	1414
Die Dargebotene Hand:	143
Pro Juventute, Telefonhilfefür Kinder und Jugendliche:	147
Auskunfztzum:	1811



**PharmaCity**  
www.pharmacy.ch

**Jederzeit und überall die nächste  
Apothekenzum auf Ihrem iPhone!**

Anwendung gratis auf App Store verfügbar



**Ihre Apothekenzum  
Kanton Zürich**

**Weitere Informationen:**

www.avkz.ch

www.apo-zuerich.ch

www.notfall-apothekenzum-zh.ch